

アクティブユーザーご紹介
part 1

医療法人石田おさむ歯科医院



ご施設名

◆医療法人石田おさむ歯科医院

ご住所

◆〒997-0816 山形県鶴岡市文園町4-10

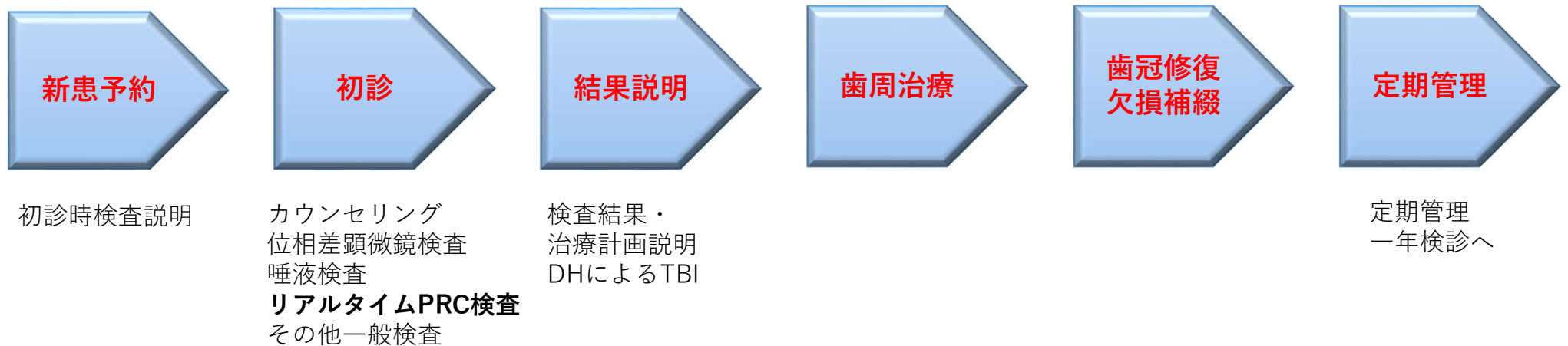
施設長

◆理事長・歯科医師 石田 修



当医院の特徴・特色

歯周内科を柱とした予防歯科を仕組み化するため、リアルタイムPCR検査を導入して以来、歯周病の細菌要因を遺伝子レベルで把握し、継続的にリスク管理を行うことができるようになりました。当院では初診の方に、一般検査項目に加えてリアルタイムPCR検査を受けていただき、その結果を共有するとともに定期管理や再発予防のための指標としています。自覚症状の無い症例や一見したところ問題が無いような場合でも、リアルタイムPCR検査では高い値が検出されることも少なくないため、予防歯科や定期管理を続けることの理解も得やすいと実感しています。リアルタイムPCR検査数は年々増加傾向にあり定期来院される方も増えていることから、患者様の健口管理には必須の検査となっています。



■リアルタイムPCR検査を用いた歯周病治療の紹介

【歯周内科治療による炎症の改善症例：症例A】

患者情報：60代 女性

主 訴：歯茎が腫れて奥歯で噛むと痛みがある

歯科既往歴：10年前から他院にてメンテナンス通院歴あり

現病歴：なし

歯肉の色調：全顎的に紅色、臼歯部に関しては赤紫色を認める

出血排膿：右下67より自然排膿とBOP (+)

診 断：重度歯周病

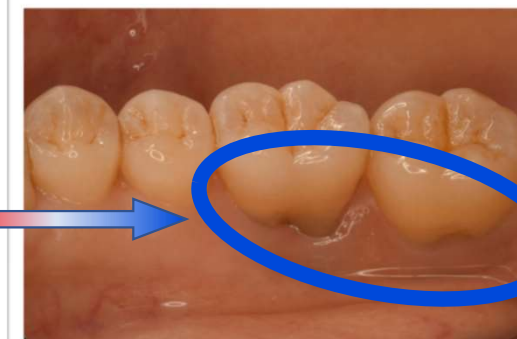
リアルタイムPCR検査を用いた歯周病治療の紹介

症例 A

右下67分岐部炎症の改善と細菌活動性の変化

初診時

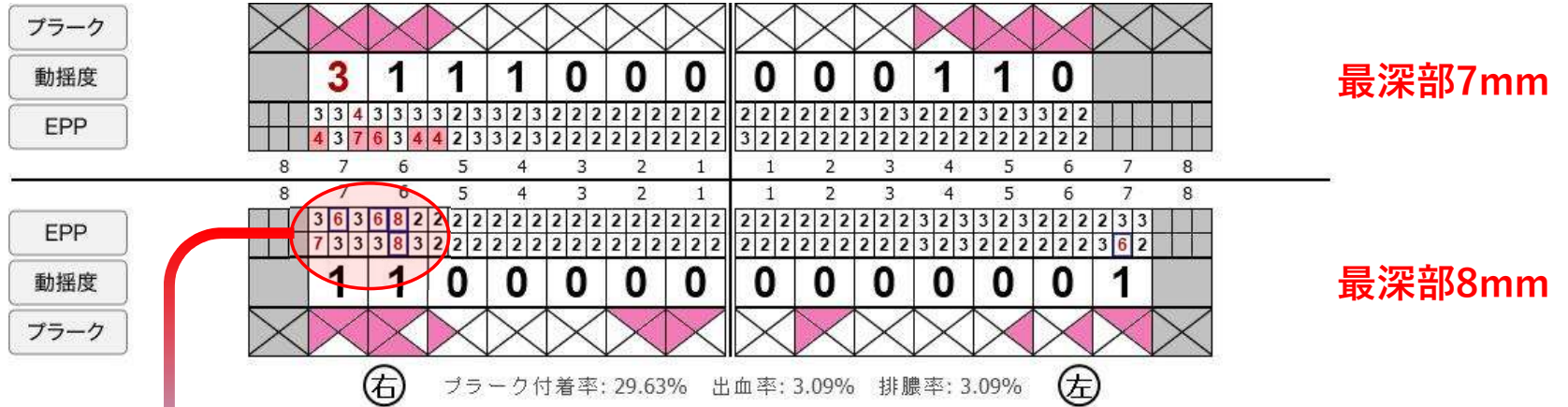
再評価時



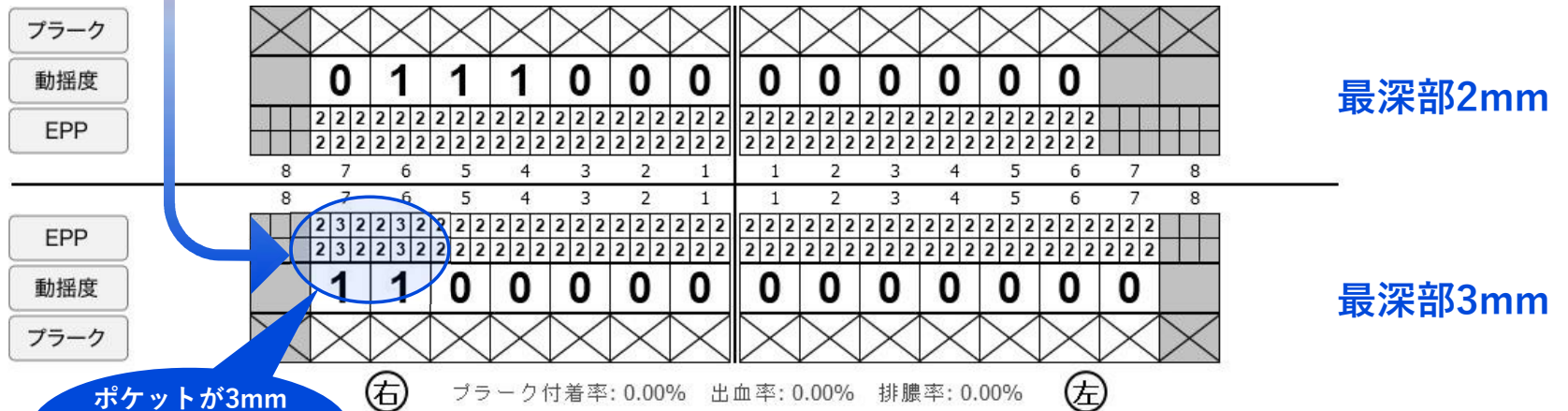
リアルタイムPCR検査を用いた歯周病治療の紹介

症例 A

初診時



再評価時



ポケットが3mm以下になり咬合痛も改善

リアルタイムPCR検査を用いた歯周病治療の紹介

症例 A

項目名	初診時	基準値	再評価時
P.g菌(Copies)	232,224	1,000	限界以下
T.d菌(Copies)	175,707	1,000	限界以下
T.f菌(Copies)	39,112	1,000	限界以下
Redcomplex合計値(Copies)	447,043	3,000	0
P.g菌(%)	14.32	-	限界以下
T.d菌(%)	10.84	-	限界以下
T.f菌(%)	2.41	-	限界以下
Redcomplex合計値(%)	27.57	-	0.00
A.a菌(Copies)	0	0	0
F.n菌(Copies)	4,760	1,000	14,401
総菌数(Copies)	1,621,312	-	1,516,496

リアルタイムPCR検査を用いた歯原性菌血症治療の紹介

症例 B

【歯原性菌血症のリスク対処症例：症例 B】

患者情報：40代 男性

主 訴：歯茎が腫れて膿が溜まっている

歯科既往歴：10年以上通っていない

現病歴：解離性大動脈瘤、糖尿病、腎機能低下症、高血圧症

歯肉の色調：全顎的に紅色、臼歯部に関しては赤紫色を認め、増殖性の歯肉肥大あり

出血排膿：全顎的に自然排膿とBOP (+)、下顎前歯部は炎症が強くPPD不可

：重度歯周病

リアルタイムPCR検査を用いた歯原性菌血症治療の紹介

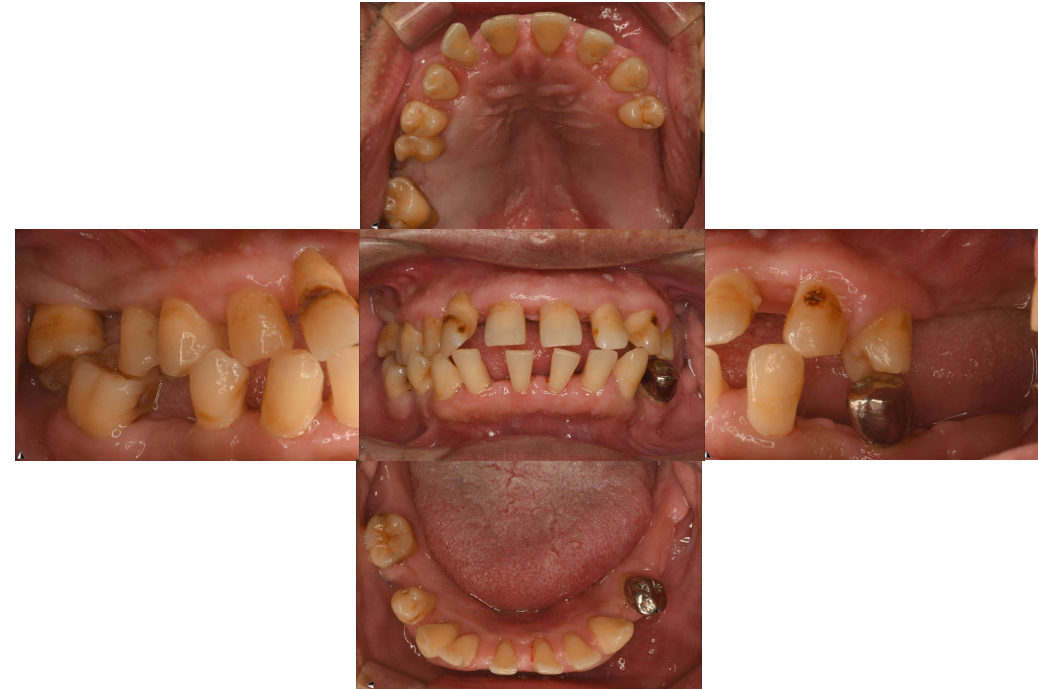
症例 B

歯周内科治療後の全顎的な歯肉増殖改善と前歯部被蓋変化

初診時



再評価時

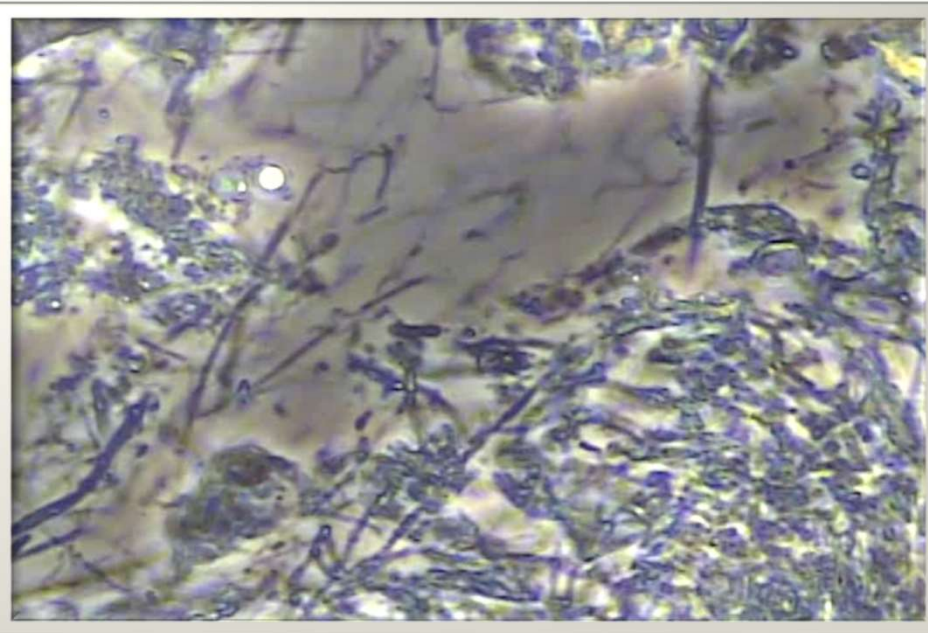


リアルタイムPCR検査を用いた歯原性菌血症治療の紹介

症例 B

細菌活動性の変化

初診時



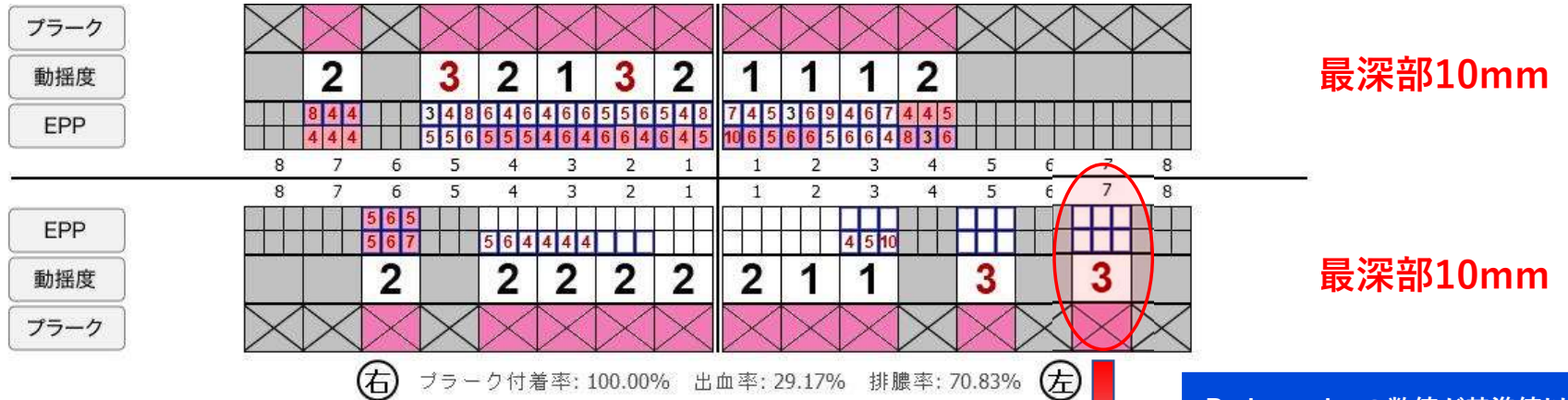
再評価時



リアルタイムPCR検査を用いた歯原性菌血症治療の紹介

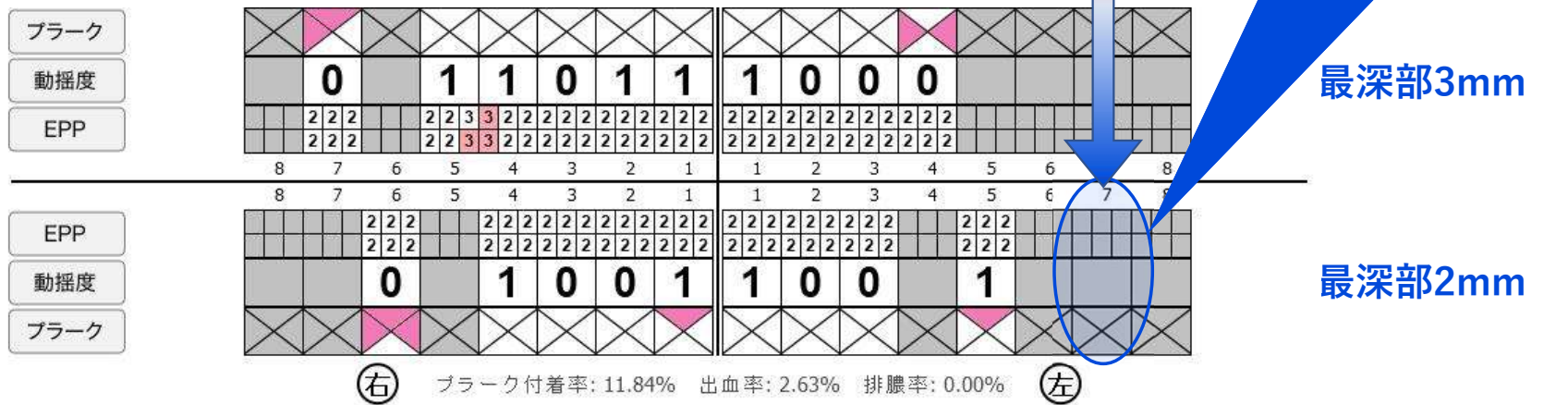
症例 B

初診時



Redcomplexの数値が基準値以下になったことを確認後、左下7を抜歯。抜歯後の治癒経過も良好。

再評価時



リアルタイムPCR検査を用いた歯原性菌血症治療の紹介

症例 B

項目名	初診時	基準値	再評価時
P.g菌(Copies)	289,270	1,000	限界以下
T.d菌(Copies)	193,346	1,000	14
T.f菌(Copies)	114,775	1,000	13
Redcomplex合計値(Copies)	597,391	3,000	27
P.g菌(%)	-	-	-
T.d菌(%)	-	-	-
T.f菌(%)	-	-	-
Redcomplex合計値(%)	-	-	-
A.a菌(Copies)	0	0	0
F.n菌(Copies)	351,091	1,000	2,872
総菌数(Copies)	-	-	-

hsCRP値：初診時0.66mg/dL → 2回目0.34mg/dL

HbA1c値：初診時5.6% → 2回目5.2% ※内科で管理中

リアルタイムPCR検査を用いた健康へのアプローチ等の紹介

症例 C

【重度歯周病の一症例：症例 C】

患者情報 : 40代 男性

主 訴 : 1年前に上の前歯2本が折れた

歯科既往歴 : 30年ぶりの歯科受診

現病歴 : なし

歯肉の色調 : 全顎的に赤紫色

出血排膿 : 全顎的にBOP (+)

診 断 : 重度歯周病、C4を含む多数歯カリエス

リアルタイムPCR検査を用いた健康へのアプローチ等の紹介

症例 C

初診時



再評価時

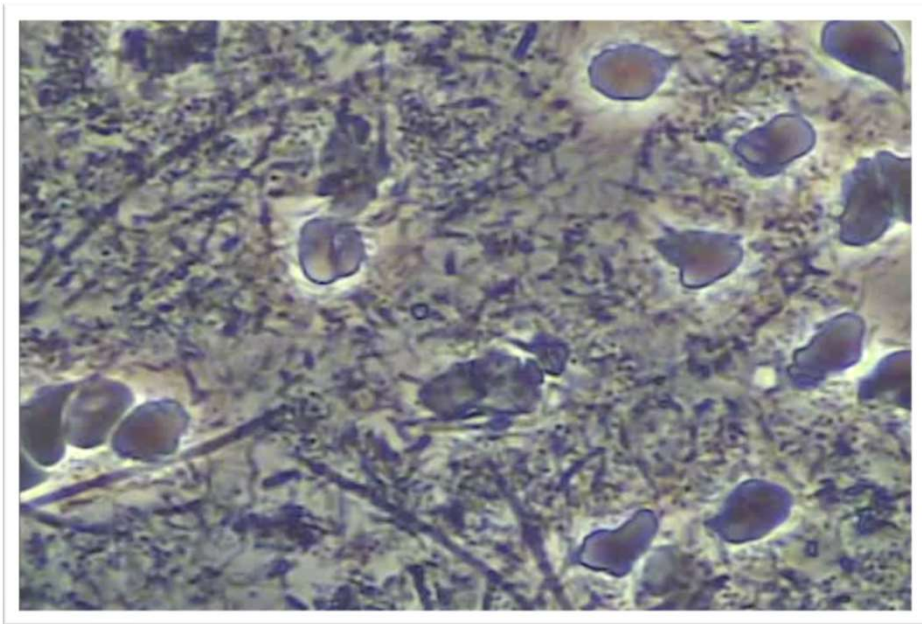


リアルタイムPCR検査を用いた健康へのアプローチ等の紹介

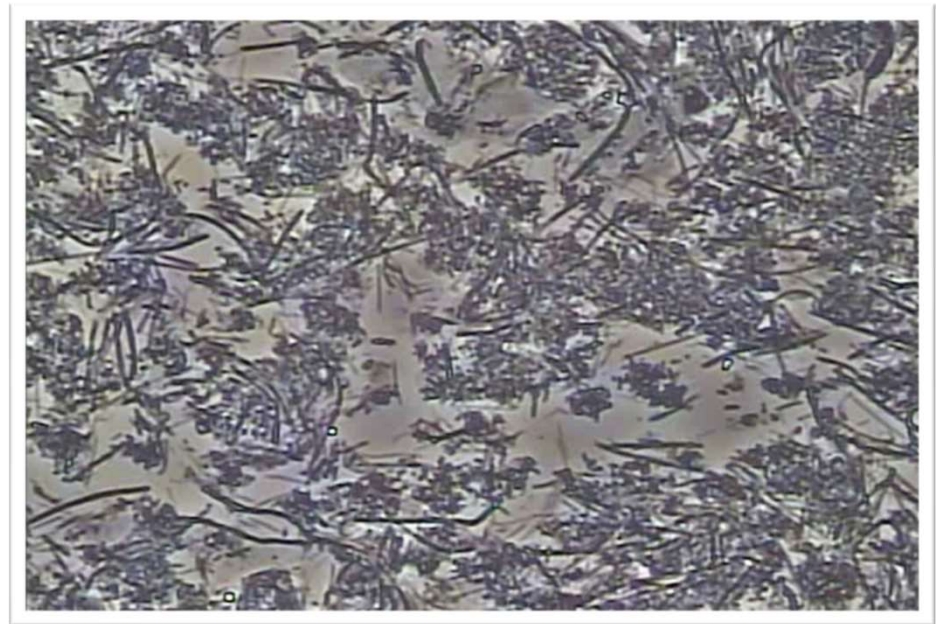
症例 C

細菌活動性の変化

初診時



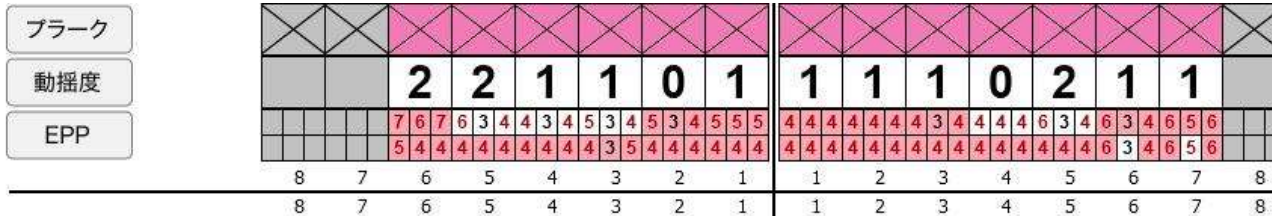
再評価時



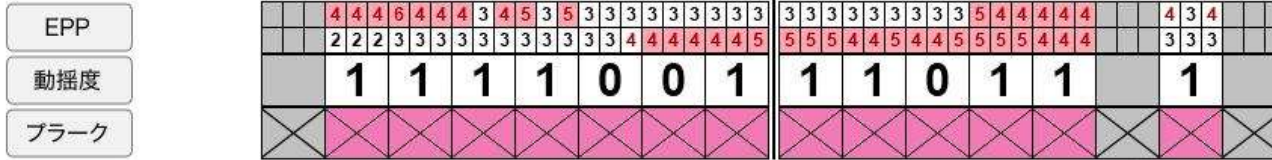
リアルタイムPCR検査を用いた健康へのアプローチ等の紹介

症例 C

初診時



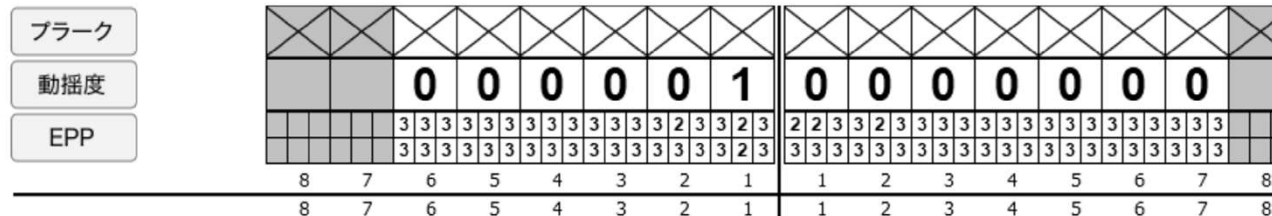
最深部7mm



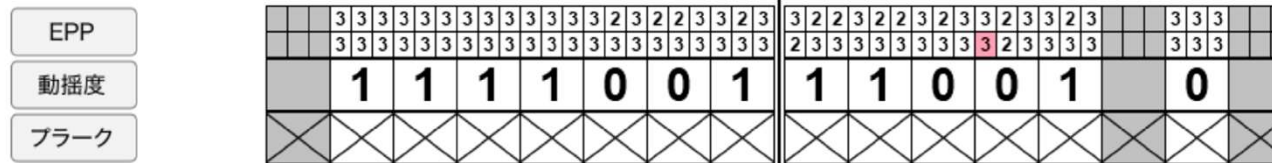
最深部5mm

右 ブランク付着率: 100.00% 出血率: 62.82% 排膿率: 0.00% 左

再評価時



最深部3mm



最深部3mm

右 ブランク付着率: 0.00% 出血率: 0.64% 排膿率: 0.00% 左

リアルタイムPCR検査を用いた健康へのアプローチ等の紹介

症例 C

項目名	初診時	基準値	再評価時
P.g菌(Copies)	320,118	1,000	限界以下
T.d菌(Copies)	290,978	1,000	限界以下
T.f菌(Copies)	58,486	1,000	限界以下
Redcomplex合計値(Copies)	669,582	3,000	0
P.g菌(%)	15.56	-	限界以下
T.d菌(%)	14.14	-	限界以下
T.f菌(%)	2.84	-	限界以下
Redcomplex合計値(%)	32.54	-	0.00
A.a菌(Copies)	2,138	0	0
F.n菌(Copies)	66,502	1,000	4,444
総菌数(Copies)	2,057,944	-	309,376

hsCRP値 初診時**0.11**mg/dL → 歯周治療後**0.03**mg/dLに改善

治療後の患者様のご感想

患者様情報：40代男性

主 訴：歯茎が腫れて膿が溜まっている

歯周病により歯茎の腫れと痛みで、これからどうなっていくのだろうかかと憔悴と不安な気持ちの中、何かしらの改善法を探し求め、長年お世話になった歯医者からの転院を決めました。

石田おさむ歯科医院では、丁寧な説明と優しいお気遣いで、医者嫌いの私も安心して始めてのリアルタイムPCR検査を受けることができました。検査を受けると歯周病の明確なリスク因子が数値で表され、それに対する効果的な対処と予防法の指導をしていただきました。食後の歯磨きだけでなく、フロスや歯間ブラシ、電動歯磨きから洗口液と少し大変で正直ため息が出る時もありました。それでも、担当してくださる歯科衛生士さんの歯周ポケットが改善していることや歯磨きが上手にできていると笑顔でのお声かけが大変嬉しく、頑張っって継続しようと思わせていただけました。

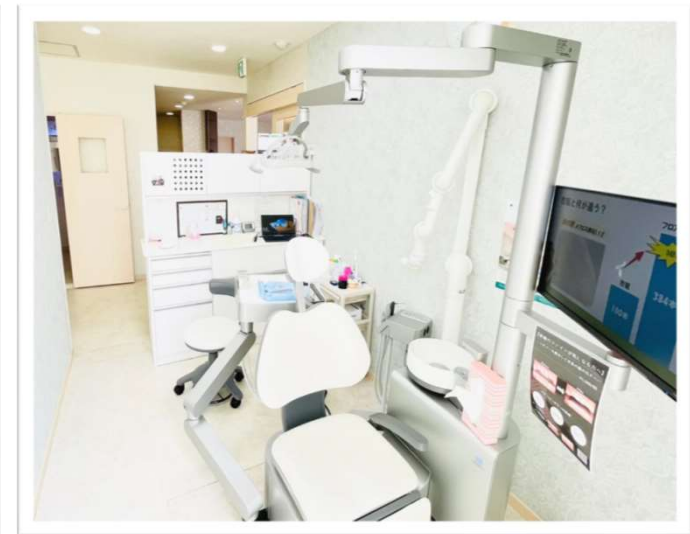
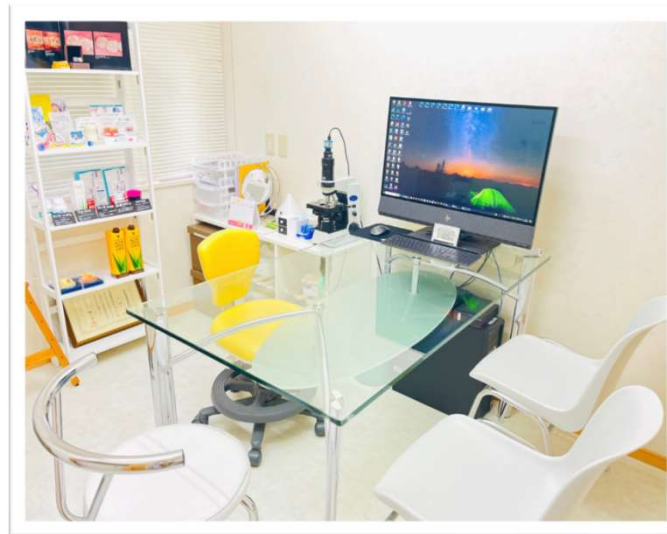
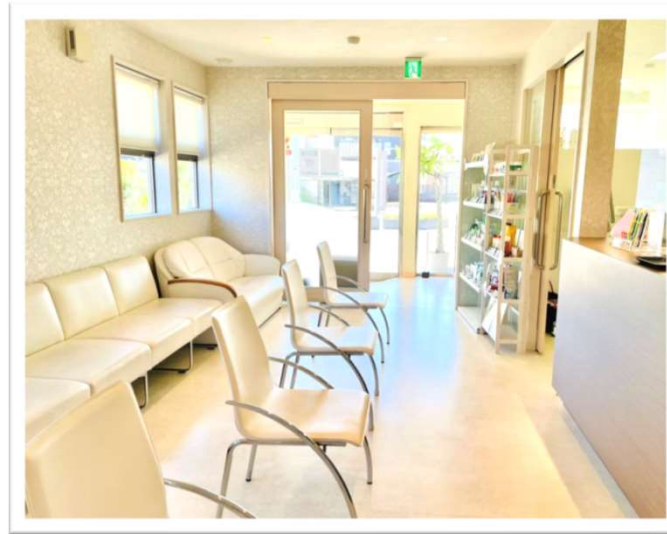
リアルタイムPCR検査は、知らない人が多い上に保険適用外で高額ではありますが、数値で自分のリスクを把握することができる大変良い検査だと思います。また、レントゲンや口腔内写真による説明も肉眼でわかりやすく確認することができとても良かったです。

歯を健康に維持するためには、健康な時のうちに信頼と安心のできる歯医者さんを選び、新しい情報と知識を教えてもらい、自分自身も向上に向けて努力することが必要だと思いました。今回の検査で、抱えていた悩みが明るい方向に進んだように思います。（弱る前の早い時期に出会えていたらと後悔しています）

痛みのひどい時に助けてくださり本当にありがとうございました。これからも宜しく願いいたします。

以上

院内写真



石田院長およびスタッフお写真

